

AUS OMA 'S SUPPENTOPF

Tafelspitzbouillon (Sellerie) mit *Frittaten* (glutenhaltiges Getreide, Ei, Milch od. Laktose),
Leberknödel (glutenhaltiges Getreide, Ei, Sellerie) oder *Fleischstrudel* (glutenhaltiges Getreide, Ei, Sellerie)

Paradeisersuppe mit *Obers* und *Rosmarin*
(Sellerie, Milch od. Laktose, Senf)



VORSPEISEN

Russisches Ei fein garniert
(Ei, Milch od. Laktose, Senf, Sellerie, Sulfite)

Bunter Blattsalat mit in *Knoblauchbutter* gebratenen *Riesengarnelen*
und *Orangenfilets*
(Milch od. Laktose, Krebstiere, Senf, Sulfite)

Backhendlsalat *Erdäpfel-* und *Blattsalat* mit *gebackenen Hühnerbruststreifen*,
Käferbohnen und *Kürbiskernöl*
(glutenhaltiges Getreide, Ei, Senf, Sulfite)

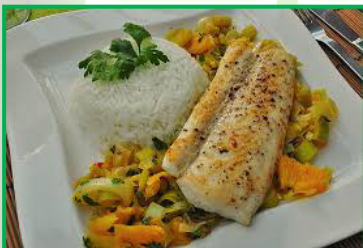
AUS DER NATURKÜCHE

Spinatknödel mit *brauner Butter*, *Parmesan* und *Blattsalat*
(glutenhaltiges Getreide, Ei, Sellerie, Milch od. Laktose, Senf, Sulfite)

Vollkorn-Käsenockerl mit *Rohkostsalat*
(glutenhaltiges Getreide, Milch od. Laktose, Ei, Sellerie, Senf, Sulfite)

Sojalaibchen mit *Käse überbacken*, *Petersilerdäpfel*, *Salatbouquet*
und *Kräutersauce*
(glutenhaltiges Getreide, Ei, Soja, Milch od. Laktose, Sellerie, Senf, Sulfite)

FISCH



Forellenfilet in *Mandelbutter* gebraten
mit *Petersilerdäpfel* und *Blattsalat*
(glutenhaltiges Getreide, Fisch, Schalenfrüchte, Milch od. Laktose, Senf, Sulfite)

Gebratener Zander auf *Weißweinrisotto*
mit *Blattsalat*
(glutenhaltiges Getreide, Fisch, Milch od. Laktose, Sulfite, Senf, Sellerie)

Rotzungenfilet in der *Senfsaatsauce* mit *Petersilerdäpfel* und *Blattsalat*
(Fisch, Milch od. Laktose, Sellerie, Senf, Sulfite)

GSCHMACKIGES AUS DEM PFANDL

Spinatnudeln mit Eierschwammerl und Blattsalat
(glutenhaltiges Getreide, Ei, Milch od. Laktose, Sellerie, Senf, Sulfite)

Unsere Weinempfehlung

2018 Sommelixier –
Gelber Muskateller
Weinbau Krispel, Hof bei Straden,
Steirisches Vulkanland (Sulfite)
1/8 € 3,80

*Geröstete Eierschwammerl mit Ei,
Petersilerdäpfel und Gurken-Rahmsalat*
(Ei, glutenhaltiges Getreide, Milch od. Laktose, Sulfite)

*Eierschwammerl in Rahm mit Semmelknödel
und Blattsalat*
(Milch od. Laktose, Ei, glutenhaltiges Getreide, Sulfite)

Schweinsmedaillons in Eierschwammerlrahm mit Semmelknödel
(glutenhaltiges Getreide, Ei, Milch od. Laktose, Soja, Senf, Sulfite)

*½ Backhenderl oder ½ Brathenderl
mit Petersilerdäpfel und gemischtem Salat*
(glutenhaltiges Getreide, Ei, Senf, Sulfite)

Gebackenes Schweinsschnitzel mit Petersilerdäpfel und gemischtem Salat
(glutenhaltiges Getreide, Ei, Senf, Sulfite)

Wienerschnitzel vom Kalb mit Petersilerdäpfel und gemischtem Salat
(glutenhaltiges Getreide, Ei, Senf, Sulfite)

Kalbs-Naturschnitzel mit Butterreis und gemischtem Salat
(glutenhaltiges Getreide, Milch od. Laktose, Sellerie, Senf, Sulfite)

*Cordon bleu vom Kalb mit Schinken und Käse gefüllt,
Petersilerdäpfel und gemischtem Salat*
(glutenhaltiges Getreide, Ei, Milch od. Laktose, Senf, Sulfite)

*Gedünsteter Zwiebelrostbraten von der Beiried mit Knuspererdäpfel
und gemischtem Salat*
(glutenhaltiges Getreide, Sellerie, Senf, Sulfite)

*Gebratene Lammkoteletten mit geröstetem Gemüse
und Erdäpfelgratin*
(glutenhaltiges Getreide, Milch od. Laktose, Sellerie)

*Asiatische Hühnerbrust süß-sauer
im Nest vom Basmatireis - etwas schärfer*
(Soja, Sellerie, Senf, Sulfite)

*Gebratenes Hühnerbrüstel in rosa Pfefferrahm mit Butternudeln
und Marktgemüse*
(glutenhaltiges Getreide, Ei, Milch od. Laktose, Sellerie)



UNSERE KLASSIKER

Altwiener Kalbsrahmbeuscherl mit Semmelknödel
(glutenhaltiges Getreide, Milch od. Laktose, Ei, Sellerie, Senf, Sulfite)



*Rahmniernndl mit Erdäpfelschmarrn
und grünem Salat*
(glutenhaltiges Getreide, Milch od. Laktose, Sellerie, Senf, Sulfite)

*Kalbsbries gebacken mit Petersilerdäpfel
und gemischtem Salat*
(glutenhaltiges Getreide, Ei, Senf, Sulfite)

HAUSMANNSKOST

Wasserschnitten mit Pfeffer, Sauerrahm, braunem Zwiebel und Blattsalat
(glutenhaltiges Getreide, Ei, Milch od. Laktose, Senf, Sulfite)

Innviertler Knödel je 2 Speck-, Grammel- und Hascheeknödel mit Sauerkraut
(glutenhaltiges Getreide, Sellerie, Sulfite)

FÜR DEN KLEINEN HUNGER

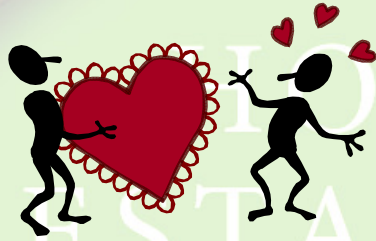
Gemischter Toast mit Schinken und Käse
(glutenhaltiges Getreide, Milch od. Laktose)

Gemischte Platte fein garniert
(Ei, Milch od. Laktose, Senf, Sellerie, Sulfite)

Appetitbrot reich belegt – pikant garniert
(glutenhaltiges Getreide, Ei, Milch od. Laktose, Senf, Sellerie, Sulfite)

Essigwurst mit Zwiebel, Paradeiser, Essig- und Ölmarinade
(Ei, Sulfite)

*Schweizer Herrensalat pikanter Käse- Wurstsalat mit Mayonnaise
und Salatbouquet*
(Ei, Milch od. Laktose, Senf, Sulfite)



HOTEL RESTAURANT

DESSERT

Palatschinke gefüllt mit Marillen- Himbeer- Powidl- oder Preiselbeermarmelade
per Stück
(glutenhaltiges Getreide, Ei, Milch od. Laktose)

Eispalatschinke mit Vanilleeis, Schlagobers, Schokoladensauce und Nüssen
(glutenhaltiges Getreide, Ei, Milch od. Laktose, Schalenfrüchte)

Edith 's Powidltascherl mit Butterbrösel
3 Stück
(glutenhaltiges Getreide, Ei, Milch od. Laktose)

Kaiserschmarrn mit Zwetschkenröster
(glutenhaltiges Getreide, Ei, Milch od. Laktose, Sulfite)

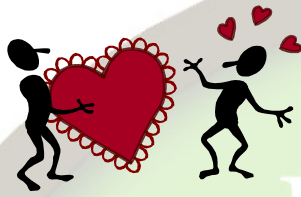
Mohr im Hemd mit heißer Schokolade und Obers
(glutenhaltiges Getreide, Ei, Milch od. Laktose)

Oma 's Rahmdalken mit Powidl und Mostschaum
(glutenhaltiges Getreide, Ei, Milch od. Laktose, Sulfite)

Salzburger Nockerl nach altem Hausrezept
(glutenhaltiges Getreide, Ei)

Besoffener Kapuziner mit Gewürzmost und Zimtobern
(glutenhaltiges Getreide, Ei, Schalenfrüchte, Milch od. Laktose, Sulfite)

*Warmer Schokoladenkuchen mit flüssigem Kern, Vanilleeis
und frischen Früchten*
(glutenhaltiges Getreide, Ei, Milch od. Laktose)



UNSERE EISSPEZIALITÄTEN

Eispalatschinke mit Vanilleeis, Schlagobers, Schokoladensauce und Nüssen
(glutenhaltiges Getreide, Ei, Milch od. Laktose, Schalenfrüchte)

„Simple red“ Zitronensorbet mit Sekt und Grenadine
(Sulfite)

„Wiener Eiscafé“ Vanille- und Caféeis, Mocca und Schlagobers
(Milch od. Laktose, Ei, Schalenfrüchte)

Walnußeis "Grünes Tür!" Walnußeis, Schlagobers und Zimtlükör
(Milch od. Laktose, Ei, Schalenfrüchte, Sulfite)

*„Herrenbecher“ Schokolade-, Haselnuß- und Vanilleeis, Schlag, gebrannte Nüsse,
Weinbrand und Karamellsauce*
(Milch od. Laktose, Ei, Schalenfrüchte, Sulfite)

Oma´s Rumtopf Vanilleeis mit Rumtopffrüchten
(Milch od. Laktose, Ei, Sulfite)

Coupe "Sommertraum" Vanilleeis mit heißen Himbeeren und Schlagobers
(Milch od. Laktose, Ei)



*„Coupe "Danemark" Vanilleis mit heißer Schokolade
und Schlagobers*
(Milch od. Laktose, Ei)

Eiswafferl oder Hohlhippen
(glutenhaltiges Getreide, Milch od. Laktose, Ei, Schalenfrüchte, Soja, Erdnuss)

Weitere hausgemachte süße Verführungen finden Sie in der Kuchenvitrine!

*Da unsere Gerichte frisch zubereitet werden, kann es zu kurzen Wartezeiten kommen.
Danke für Ihr Verständnis!*

*Eine Nennung erfolgt, wenn die bezeichneten Stoffe oder daraus hergestellten Erzeugnisse
als Zutat im Endprodukt enthalten sind.*

*Die Kennzeichnung der 14 Hauptallergene erfolgt entsprechend den gesetzlichen Vorschriften.
Es gibt darüber hinaus noch andere Stoffe, die Lebensmittelallergien oder -unverträglichkeiten auslösen können.*

*Trotz sorgfältiger Herstellung unserer Gerichte können neben gekennzeichneten Zutaten Spuren anderer Stoffe
enthalten sein, die im Produktionsprozess in der Küche verwendet werden.*