

## AUS OMA 'S SUPPENTOPF

*Spargelcremesuppe mit Croutons*  
(Sellerie, glutenhaltiges Getreide, Milch od. Laktose)

*Paradeisersuppe mit Obers und Rosmarin*  
(Sellerie, Milch od. Laktose, Senf)

*Tafelspitzbouillon* (Sellerie) *mit Frittaten* (glutenhaltiges Getreide, Ei, Milch od. Laktose),  
*Leberknödel* (glutenhaltiges Getreide, Ei, Sellerie) *oder Fleischstrudel* (glutenhaltiges Getreide, Ei, Sellerie)



## RESTAURANT VORSPEISEN

*Russisches Ei fein garniert*  
(Ei, Milch od. Laktose, Senf, Sellerie, Sulfite)

*Spargel gebacken mit Sauce Tartare und Salatbouquet*  
(glutenhaltiges Getreide, Ei, Milch od. Laktose, Senf, Sulfite)

*Backhendlsalat Erdäpfel- und Blattsalat mit gebackenen Hühnerbruststreifen,*  
*Käferbohnen und Kürbiskernöl*  
(glutenhaltiges Getreide, Ei, Senf, Sulfite)

## AUS DER NATURKÜCHE

*Spinatknödel mit brauner Butter, Parmesan und Blattsalat*  
(glutenhaltiges Getreide, Ei, Sellerie, Milch od. Laktose, Senf, Sulfite)

*Vollkorn-Käsenockerl mit Rohkostsalat*  
(glutenhaltiges Getreide, Milch od. Laktose, Ei, Sellerie, Senf, Sulfite)

*Sojalaibchen mit Käse überbacken, Petersilerdäpfel, Salatbouquet*  
*und Kräutersauce*  
(glutenhaltiges Getreide, Ei, Soja, Milch od. Laktose, Sellerie, Senf, Sulfite)



## FISCH

*Forellenfilet in Mandelbutter gebraten*  
*mit Petersilerdäpfel und Blattsalat*  
(glutenhaltiges Getreide, Fisch, Schalenfrüchte, Milch od. Laktose, Senf, Sulfite)

*Gebratener Zander auf Spargelrisotto*  
(glutenhaltiges Getreide, Fisch, Milch od. Laktose, Sellerie)

*Rotzungenfilet in der Senfsaatsauce mit Petersilerdäpfel und Blattsalat*  
(Fisch, Milch od. Laktose, Sellerie, Senf, Sulfite)

## GSCHMACKIGES AUS DEM PFANDL

*Spinatnudeln mit Spargelragout und Blattsalat*  
(glutenhaltiges Getreide, Ei, Milch od. Laktose, Sellerie, Senf, Sulfite)

*Schweinsmedaillons mit Puppinger Spargel, Petersilerdäpfel  
und Sauce Hollandaise*  
(glutenhaltiges Getreide, Ei, Milch od. Laktose, Soja, Senf, Sulfite)

*Puppinger Spargel mit Rohschinken, Petersilerdäpfel und Sauce Hollandaise*  
(glutenhaltiges Getreide, Milch od. Laktose, Senf, Soja, Ei, Sulfite)

*Puppinger Spargel mit Gorgonzola überbacken mit Petersilerdäpfel*  
(glutenhaltiges Getreide, Ei, Sulfite)

### Unsere Weinempfehlung

2017 Sommelixier –  
Gelber Muskateller  
Weinbau Krispel, Hof bei Straden,  
Steirisches Vulkanland (Sulfite)  
1/8 € 3,80

*½ Backhenderl oder ½ Brathenderl  
mit Petersilerdäpfel und gemischtem Salat*  
(glutenhaltiges Getreide, Ei, Senf, Sulfite)

*Gebackenes Schweinsschnitzerl  
mit Petersilerdäpfel und gemischtem Salat*  
(glutenhaltiges Getreide, Ei, Senf, Sulfite)

*Wienerschnitzel vom Kalb mit Petersilerdäpfel und gemischtem Salat*  
(glutenhaltiges Getreide, Ei, Senf, Sulfite)

*Kalbs-Naturschnitzel mit Butterreis und gemischtem Salat*  
(glutenhaltiges Getreide, Milch od. Laktose, Sellerie, Senf, Sulfite)

*Cordon bleu vom Kalb mit Schinken und Käse gefüllt, Petersilerdäpfel  
und gemischtem Salat*  
(glutenhaltiges Getreide, Ei, Milch od. Laktose, Senf, Sulfite)

*Gedünsteter Zwiebelrostbraten von der Beiried mit Knuspererdäpfel  
und gemischtem Salat*  
(glutenhaltiges Getreide, Sellerie, Senf, Sulfite)

*Gebratene Lammkoteletten mit geröstetem Gemüse  
und Erdäpfelgratin*  
(glutenhaltiges Getreide, Milch od. Laktose, Sellerie)

*Asiatische Hühnerbrust süß-sauer  
im Nest vom Basmatireis - etwas schärfer*  
(Soja, Sellerie, Senf, Sulfite)



*Gebratenes Hühnerbrüstel in rosa Pfefferrahm mit Butterreis  
und Marktgemüse*  
(glutenhaltiges Getreide, Milch od. Laktose, Sellerie)

## UNSERE KLASSIKER

*Altwiener Kalbsrahmbeuschel mit Semmelknödel*  
(glutenhaltiges Getreide, Milch od. Laktose, Ei, Sellerie, Senf, Sulfite)



*Rahmniernndl mit Erdäpfelschmarrn  
und grünem Salat*  
(glutenhaltiges Getreide, Milch od. Laktose, Sellerie, Senf, Sulfite)

*Kalbsbries gebacken mit Petersilerdäpfel  
und gemischtem Salat*  
(glutenhaltiges Getreide, Ei, Senf, Sulfite)

## HAUSMANNSKOST

*Wasserschnitten mit Pfeffer, Sauerrahm, braunem Zwiebel und Blattsalat*  
(glutenhaltiges Getreide, Ei, Milch od. Laktose, Senf, Sulfite)

*Innviertler Knödel je 2 Speck-, Grammel- und Hascheeknödel mit Sauerkraut*  
(glutenhaltiges Getreide, Sellerie, Sulfite)

## FÜR DEN KLEINEN HUNGER

*Gemischter Toast mit Schinken und Käse*  
(glutenhaltiges Getreide, Milch od. Laktose)

*Gemischte Platte fein garniert*  
(Ei, Milch od. Laktose, Senf, Sellerie, Sulfite)

*Appetitbrot reich belegt – pikant garniert*  
(glutenhaltiges Getreide, Ei, Milch od. Laktose, Senf, Sellerie, Sulfite)

*Essigwurst mit Zwiebel, Paradeiser, Essig- und Ölmarinade*  
(Ei, Sulfite)

*Schweizer Herrensalat pikanter Käse- Wurstsalat mit Mayonnaise  
und Salatbouquet*  
(Ei, Milch od. Laktose, Senf, Sulfite)





HOTEL  
RESTAURANT

**DESSERT**

*Palatschinke gefüllt mit Marillen- Himbeer- Powidl- oder Preiselbeermarmelade*  
*per Stück*  
*(glutenhaltiges Getreide, Ei, Milch od. Laktose)*

*Eispalatschinke mit Vanilleeis, Schlagobers, Schokoladensauce und Nüssen*  
*(glutenhaltiges Getreide, Ei, Milch od. Laktose, Schalenfrüchte)*

*Edith 's Powidltascherl mit Butterbrösel*  
*3 Stück*  
*(glutenhaltiges Getreide, Ei, Milch od. Laktose)*

*Kaiserschmarrn mit Zwetschkenröster*  
*(glutenhaltiges Getreide, Ei, Milch od. Laktose, Sulfite)*

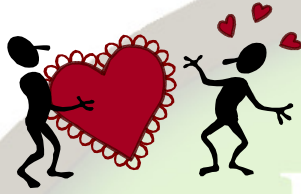
*Mohr im Hemd mit heißer Schokolade und Obers*  
*(glutenhaltiges Getreide, Ei, Milch od. Laktose)*

*Oma 's Rahmdalken mit Powidl und Mostschaum*  
*(glutenhaltiges Getreide, Ei, Milch od. Laktose, Sulfite)*

*Salzburger Nockerl nach altem Hausrezept*  
*(glutenhaltiges Getreide, Ei)*

*Besoffener Kapuziner mit Gewürzmost und Zimtobers*  
*(glutenhaltiges Getreide, Ei, Schalenfrüchte, Milch od. Laktose, Sulfite)*

*Warmer Schokoladenkuchen mit flüssigem Kern, Vanilleeis*  
*und frischen Früchten*  
*(glutenhaltiges Getreide, Ei, Milch od. Laktose)*



## UNSERE EISSPEZIALITÄTEN

*Eispalatschinke mit Vanilleeis, Schlagobers, Schokoladensauce und Nüssen*  
(glutenhaltiges Getreide, Ei, Milch od. Laktose, Schalenfrüchte)

*„Simple red“ Zitronensorbet mit Sekt und Grenadine*  
(Sulfite)

*„Wiener Eiscafé“ Vanille- und Caféeis, Mocca und Schlagobers*  
(Milch od. Laktose, Ei, Schalenfrüchte)

*Walnußeis "Grünes Tür!" Walnußeis, Schlagobers und Zimtlükör*  
(Milch od. Laktose, Ei, Schalenfrüchte, Sulfite)

*„Herrenbecher“ Schokolade-, Haselnuß- und Vanilleeis, Schlag, gebrannte Nüsse,  
Weinbrand und Karamellsauce*  
(Milch od. Laktose, Ei, Schalenfrüchte, Sulfite)

*Oma´s Rumtopf Vanilleeis mit Rumtopffrüchten*  
(Milch od. Laktose, Ei, Sulfite)

*Coupe "Sommertraum" Vanilleeis mit heißen Himbeeren und Schlagobers*  
(Milch od. Laktose, Ei)



*„Coupe "Danemark" Vanilleis mit heißer Schokolade  
und Schlagobers*  
(Milch od. Laktose, Ei)

*Eiswafferl oder Hohlhippen*  
(glutenhaltiges Getreide, Milch od. Laktose, Ei, Schalenfrüchte, Soja, Erdnuss)

*Weitere hausgemachte süße Verführungen finden Sie in der Kuchenvitrine!*

*Da unsere Gerichte frisch zubereitet werden, kann es zu kurzen Wartezeiten kommen.  
Danke für Ihr Verständnis!*

*Eine Nennung erfolgt, wenn die bezeichneten Stoffe oder daraus hergestellten Erzeugnisse  
als Zutat im Endprodukt enthalten sind.*

*Die Kennzeichnung der 14 Hauptallergene erfolgt entsprechend den gesetzlichen Vorschriften.  
Es gibt darüber hinaus noch andere Stoffe, die Lebensmittelallergien oder -unverträglichkeiten auslösen können.*

*Trotz sorgfältiger Herstellung unserer Gerichte können neben gekennzeichneten Zutaten Spuren anderer Stoffe  
enthalten sein, die im Produktionsprozess in der Küche verwendet werden.*