

## AUS OMA 'S SUPPENTOPF

*Kürbiscremesuppe mit Kernölbrot*  
(Milch od. Laktose, Senf, Sellerie)

*Paradeisersuppe mit Obershäubchen und Rosmarin*  
(Sellerie, Senf)



*Tafelspitzbouillon (Sellerie) mit Frittaten (glutenhaltiges Getreide, Ei, Milch od. Laktose),  
Leberknödel (glutenhaltiges Getreide, Ei, Sellerie) oder Fleischstrudel (glutenhaltiges Getreide, Ei, Sellerie)*

## VORSPEISEN

*Blattsalat mit gebratenen Kürbisspalten mit Schafkäse im Speckmantel*  
(Milch od. Laktose, Sellerie, Senf, Sulfite)

*Bunter Blattsalat mit in Knoblauchbutter gebratenen Riesengarnelen  
und Orangenfilets*  
(Milch od. Laktose, Krebstiere, Senf, Sulfite)

*Backhendlsalat Erdäpfel- und Blattsalat mit gebackenen Hühnerbruststreifen,  
Käferbohnen und Kürbiskernöl*  
(glutenhaltiges Getreide, Ei, Senf, Sulfite)

## AUS DER NATURKÜCHE

*Spinatknödel mit brauner Butter, Parmesan und Blattsalat*  
(glutenhaltiges Getreide, Ei, Sellerie, Milch od. Laktose, Senf, Sulfite)

*Vollkorn-Käsenockerl mit Rohkostsalat*  
(glutenhaltiges Getreide, Milch od. Laktose, Ei, Sellerie, Senf, Sulfite)

*Sojalaibchen mit Käse überbacken, Petersilerdäpfel, Salatbouquet  
und Kräutersauce*  
(glutenhaltiges Getreide, Ei, Soja, Milch od. Laktose, Sellerie, Senf, Sulfite)

## FISCH



*Forellenfilet in Mandelbutter gebraten  
mit Petersilerdäpfel und Blattsalat*  
(glutenhaltiges Getreide, Fisch, Schalenfrüchte, Milch od. Laktose, Senf, Sulfite)

*Gebratener Zander auf Kürbisrisotto*  
(glutenhaltiges Getreide, Fisch, Milch od. Laktose, Senf, Sellerie)

*Rotzungenfilet in der Senfsaatsauce mit Petersilerdäpfel und Blattsalat*  
(Fisch, Milch od. Laktose, Sellerie, Senf, Sulfite)

## **GSCHMACKIGES AUS DEM PFANDL**

*Spinatnudeln mit Kürbisrahm und Blattsalat*  
(glutenhaltiges Getreide, Ei, Milch od. Laktose, Sellerie, Senf, Sulfite)

*Schweinsmedaillons in Cognac-Pfefferrahmsauce mit Kroketten*  
(glutenhaltiges Getreide, Ei, Milch od. Laktose, Sulfite)

*½ Backhenderl oder ½ Brathenderl  
mit Petersilerdäpfel und gemischtem Salat*  
(glutenhaltiges Getreide, Ei, Senf, Sulfite)

### Unsere Weinempfehlung

2017 Sommelixier –  
Gelber Muskateller  
Weinbau Krispel, Hof bei Straden,  
Steirisches Vulkanland (Sulfite)  
1/8 € 3,80

*Gebackenes Schweinsschnitzel  
mit Petersilerdäpfel und gemischtem Salat*  
(glutenhaltiges Getreide, Ei, Senf, Sulfite)

*Wienerschnitzel vom Kalb  
mit Petersilerdäpfel und gemischtem Salat*  
(glutenhaltiges Getreide, Ei, Senf, Sulfite)

*Kalbs-Naturschnitzel mit Butterreis und gemischtem Salat*  
(glutenhaltiges Getreide, Milch od. Laktose, Sellerie, Senf, Sulfite)

*Cordon bleu vom Kalb mit Schinken und Käse gefüllt, Petersilerdäpfel  
und gemischtem Salat*  
(glutenhaltiges Getreide, Ei, Milch od. Laktose, Senf, Sulfite)

*Gedünsteter Zwiebelrostbraten von der Beiried mit Knuspererdäpfel  
und gemischtem Salat*  
(glutenhaltiges Getreide, Sellerie, Senf, Sulfite)

*Gebratene Lammkoteletten mit geröstetem Gemüse  
und Erdäpfelgratin*  
(glutenhaltiges Getreide, Milch od. Laktose, Sellerie)

*Asiatische Hühnerbrust süß-sauer  
im Nest vom Basmatireis - etwas schärfer*  
(Soja, Sellerie, Senf, Sulfite)

*Gebratenes Hühnerbrüstel in rosa Pfefferrahm mit Butterreis  
und Marktgemüse*  
(glutenhaltiges Getreide, Milch od. Laktose, Sellerie)



## UNSERE KLASSIKER

*Altwiener Kalbsrahmbeuscherl mit Semmelknödel*  
(glutenhaltiges Getreide, Milch od. Laktose, Ei, Sellerie, Senf, Sulfite)



*Rahmniernndl mit Erdäpfelschmarrn  
und grünem Salat*  
(glutenhaltiges Getreide, Milch od. Laktose, Sellerie, Senf, Sulfite)

*Kalbsbries gebacken mit Petersilerdäpfel  
und gemischtem Salat*  
(glutenhaltiges Getreide, Ei, Senf, Sulfite)

## HAUSMANNSKOST

*Wasserschnitten mit Pfeffer, Sauerrahm, braunem Zwiebel und Blattsalat*  
(glutenhaltiges Getreide, Ei, Milch od. Laktose, Senf, Sulfite)

*Innviertler Knödel je 2 Speck-, Grammel- und Hascheeknödel mit Sauerkraut*  
(glutenhaltiges Getreide, Sellerie, Sulfite)

## FÜR DEN KLEINEN HUNGER

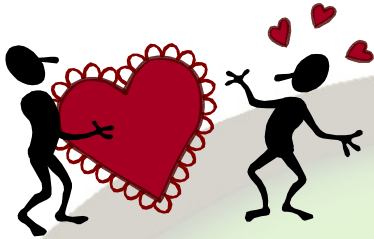
*Gemischter Toast mit Schinken und Käse*  
(glutenhaltiges Getreide, Milch od. Laktose)

*Gemischte Platte fein garniert*  
(Ei, Milch od. Laktose, Senf, Sellerie, Sulfite)

*Appetitbrot reich belegt – pikant garniert*  
(glutenhaltiges Getreide, Ei, Milch od. Laktose, Senf, Sellerie, Sulfite)

*Essigwurst mit Zwiebel, Paradeiser, Essig- und Ölmarinade*  
(Ei, Sulfite)

*Schweizer Herrensalat pikanter Käse-Wurstsalat mit Mayonnaise  
und Salatbouquet*  
(Ei, Milch od. Laktose, Senf, Sulfite)



## DESSERT

*Palatschinke gefüllt mit Marillen- Himbeer- Powidl- oder Preiselbeermarmelade  
per Stück  
(glutenhaltiges Getreide, Ei, Milch od. Laktose)*

*Eispalatschinke mit Vanilleeis, Schlagobers, Schokoladensauce und Nüssen  
(glutenhaltiges Getreide, Ei, Milch od. Laktose, Schalenfrüchte)*

*Edith 's Powidltascherl mit Butterbrösel  
3 Stück  
(glutenhaltiges Getreide, Ei, Milch od. Laktose)*

*Kaiserschmarrn mit Zwetschenröster  
(glutenhaltiges Getreide, Ei, Milch od. Laktose, Sulfite)*

*Mohr im Hemd mit heißer Schokolade und Obers  
(glutenhaltiges Getreide, Ei, Milch od. Laktose)*

*Oma 's Rahmdalken mit Powidl und Mostschaum  
(glutenhaltiges Getreide, Ei, Milch od. Laktose, Sulfite)*

*Salzburger Nockerl nach altem Hausrezept  
(glutenhaltiges Getreide, Ei)*

*Besoffener Kapuziner mit Gewürzmost und Zimtobers  
(glutenhaltiges Getreide, Ei, Schalenfrüchte, Milch od. Laktose, Sulfite)*

*Warmer Schokoladenkuchen mit flüssigem Kern, Vanilleeis  
und frischen Früchten  
(glutenhaltiges Getreide, Ei, Milch od. Laktose)*

*Weitere süße Verführungen finden Sie in der Kuchenvitrine oder in der Eiskarte!*

*Da unsere Gerichte frisch zubereitet werden, kann es zu kurzen Wartezeiten kommen.  
Danke für Ihr Verständnis!*

*Eine Nennung erfolgt, wenn die bezeichneten Stoffe oder daraus hergestellten Erzeugnisse  
als Zutat im Endprodukt enthalten sind.*

*Die Kennzeichnung der 14 Hauptallergene erfolgt entsprechend den gesetzlichen Vorschriften.  
Es gibt darüber hinaus noch andere Stoffe, die Lebensmittelallergien oder -unverträglichkeiten auslösen können.*

*Trotz sorgfältiger Herstellung unserer Gerichte können neben gekennzeichneten Zutaten Spuren anderer Stoffe  
enthalten sein, die im Produktionsprozess in der Küche verwendet werden.*